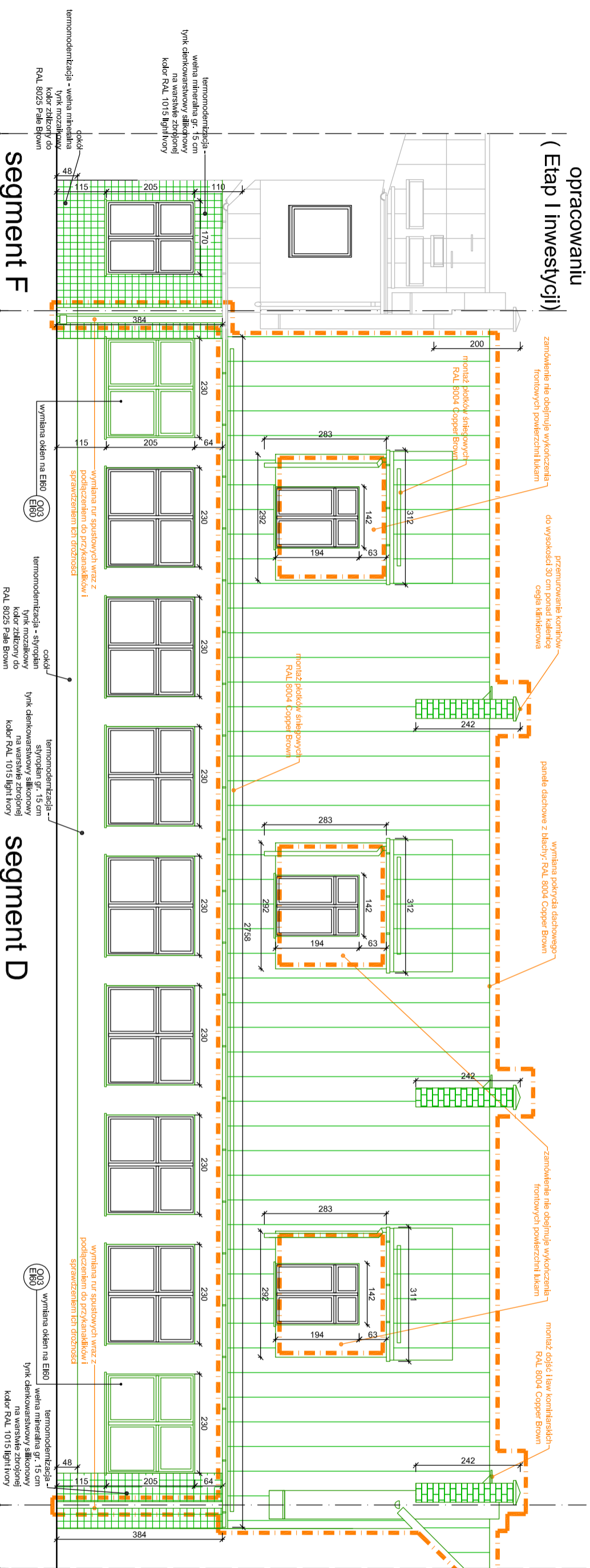


część ujęta
w odrębnym
opracowaniu

(Etap I inwestycji)



segment F

segment D

segment C

Pn

Z

Pd

W

	elementy projektowane
	izolacja termiczna z wełny mineralnej niepalnej gr. 15 cm, zgodnie z wymogami ochrony p.poż.
	zamurowania z cegły pełnej na zaprawie cement.-wap., zaizolowane termicznie i otynkowane

zakres ujęty w odrębnym opracowaniu (Etap I)

Elewacja północna atrium

- Uwagi ogólne:
- Elementy objęte mniejszym zamowieniem zakreślono na rysunku pomarańczową linią przerywaną, opisy tych elementów wykonano w kolorze pomarańczowym
 - Dokumentację należy rozpatrywać łącznie z opisem technicznym, poszczególne rysunki należy rozpatrywać łącznie z całą dokumentacją
 - Przełomiar ma charakter orientacyjny, zakres zamowienia określają łączne wszystkie dokumenty tj. opis techniczny, rysunki, przedmiar - w razie niezgodności należy uzyskać informację od Inwestora lub Projektanta
- Uwagi szczegółowe:
- Szczelny, dwukrotny wypełniona wełna mineralną 60 kg/m² gr. min 15 cm + masa ogniotrwała min 2 mm grubości, klasa odporności ogniowej EI120
 - Wszystkie kominy przemurować nad połacią dachową cegłą klinkierową, nakrywa betonowa
 - Wymiana pokrycia dachowego panele dachowe z blachy: RAL 8004 Copper Brown
 - Wymiana obróbek blacharskich, rynien oraz rur spustowych (jak blachna dachowa): RAL 8004 Copper Brown.
 - Termomodernizacja - wełna mineralna oraz styropian gr. 15 cm, rozmieszczenie materiałów zgodnie z rysunkami.
 - Sdany zewnętrzny powłaz cokołu oraz sdany frontowe łukami pokryte linkiem ceramikarskim w kolorze RAL 1015 Light Ivory
 - Sdany zewnętrzny cokołu pokryje linkiem mozaikowym na warstwie zbrojonej w kolorze RAL 8025 Pale Brown
 - Wymiana wszystkich parapetów zewnętrznych na stalowe ocynkowane, powlekane w kolorze zgodnym z istniejącą stolarką zewnętrzną
 - Zasłabienie i ocieplenie przelotów między lukami zgodne z rys. detalu
 - Rysunki rozpatrywać łącznie z wszystkimi projektami branżowymi.

abm
WYCENA NIERUCHOMOŚCI
PROJEKTOWANIE ARCHITEKTONICZNE
ANNA I BARTOSZ MICHAŁSKI S.C.
44 - 100 Gilwice, ul. Czarnieckiego 22a

Zleconiodawca:
Gmina Pilichowice
ul. Damrota 6
44-145 Pilichowice

Nazwa inwestycji:
MODERNIZACJA OBIEKTU SZKOLNO - PRZEDSZKOLNEGO W
ŻERNICY PRZY UL. LEOPOLDA MIKI 37
ETA II - TERMOMODERNIZACJA - DACH I ROBOTY TOW.

Adres obiektu:
ul. Leopolda Miki 37, Żernica 44-144
nr działek: 825/19, 830/19, 831/19, 832/19, 833/19, 834/19, 331/18,
332/19, 333/19, 334/20

Przedmiot rys.:
PROJEKT - elewacja północna atrium -
segment F, D

Stadium: PROJEKT WYKONAWCZY

Branża: ARCHITEKTURA

Faza: Nr tomu: Wersja: Nr rys.:

PW II, v2 35

Data: styczeń 2013 Skala: 1:100

Projektant:	Imię: Nazwisko:
	Bartosz MICHAŁSKI
	Specjaln.: Nr upr. bud.:
	Arch. 33/SL0K/2011/II

Podpis:

Opracowanie: Imię: Nazwisko:

Justyna POŁOCZEK

Sprawdzający: Imię: Nazwisko:

Grzegorz KOTYL

Specjaln.: Nr upr. bud.:

Arch. 11/98

Podpis:

Wydanie rysunku z kolejnym numerem wersji powoduje unieważnienie wszystkich wcześniejszych rysunków